



**HAMITECHE  
MEDICAL**  
Fabrication de Matériel Médical

## EURL HAMITECHE MEDICAL Fabrication de Mobilier Médico-Chirurgical

Capital Social : 1 000 000,00 DA

Siège social : Local A , zone urbaine au nord de Mekla, 15000, Tizi Ouzou

Show Room Alger : N° 40, Birtouta, 16000, Alger

Show Room Mekla : lotissement 40 logts, Mekla, 15000, Tizi Ouzou

Tél./fax : 026 30 20 65/66 - Tél. Mob. : 0550 26 85 05, 0550 79 04 93

E-mail : [infos@hamitechemedical-dz.com](mailto:infos@hamitechemedical-dz.com), [hamiteche.medical@hotmail.com](mailto:hamiteche.medical@hotmail.com)

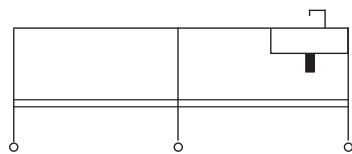
MF : 001815108215002 - AI : 15500958895 - RC : 15/00-1082150 B 18

C.B. : SGA - 021 00852 1130038737 clé 16

[www.hamitechemedical-dz.com](http://www.hamitechemedical-dz.com)

### FICHE TECHNIQUE

#### TABLE D'AUTOPSIE DE LAVAGE DE CORPS **TLC01**



#### Caractéristiques techniques

Fabriquée en inox et composée d'un plateau de travail et d'un repose-tête.

Dimensions : Longueur : 2000 mm,

Largeur : 760 mm,

Hauteur : 850 mm.