



**HAMITECHE
MEDICAL**
Fabrication de Matériel Médical

EURL HAMITECHE MEDICAL Fabrication de Mobilier Médico-Chirurgical

Capital Social : 1 000 000,00 DA

Siège social : Local A , zone urbaine au nord de Mekla, 15000, Tizi Ouzou

Show Room Alger : N° 40, Birtouta, 16000, Alger

Show Room Mekla : lotissement 40 logts, Mekla, 15000, Tizi Ouzou

Tél./fax : 026 30 20 65/66 - Tél. Mob. : 0550 26 85 05, 0550 79 04 93

E-mail : infos@hamitechemedical-dz.com, hamiteche.medical@hotmail.com

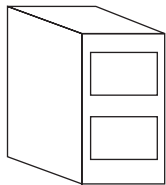
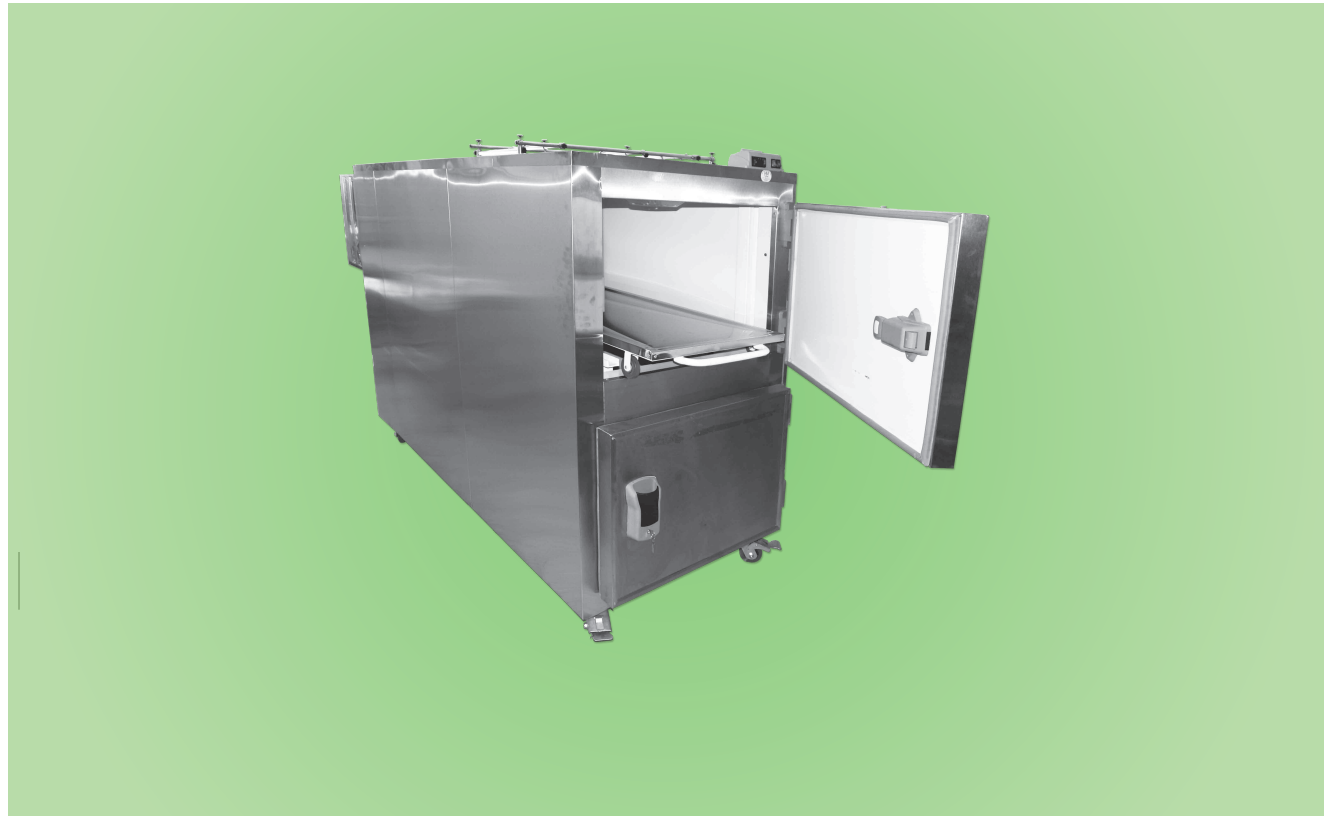
MF : 001815108215002 - AI : 15500958895 - RC : 15/00-1082150 B 18

C.B. : SGA - 021 00852 1130038737 clé 16

www.hamitechemedical-dz.com

FICHE TECHNIQUE

MORGUE À (2) DEUX CASIERS EN ABS **MG102**



Caractéristiques techniques

Panneaux sandwich isolés en mousse de polyuréthane rigide (60 mm) d'épaisseur et finition en inox. Résistante au feu, elle est dotée de deux civières, de deux portes en inox à fermeture à clé, d'un affichage réglable de la température, de boutons (marche/arrêt moteur et lumière). Température usine : +0° c/+2° C.

Dimensions ext. : Largeur : 1100 mm, Hauteur : 1650 mm du sol + 500 mm du moteur, Profondeur : 2200 mm. Dimensions int. : Largeur : 900 mm, Hauteur : 1400 mm, Profondeur : 2100 mm.