



**HAMITECHE  
MEDICAL**  
Fabrication de Matériel Médical

## EURL HAMITECHE MEDICAL Fabrication de Mobilier Médico-Chirurgical

Capital Social : 1 000 000,00 DA

Siège social : Local A , zone urbaine au nord de Mekla, 15000, Tizi Ouzou

Show Room Alger : N° 40, Birtouta, 16000, Alger

Show Room Mekla : lotissement 40 logts, Mekla, 15000, Tizi Ouzou

Tél./fax : 026 30 20 65/66 - Tél. Mob. : 0550 26 85 05, 0550 79 04 93

E-mail : infos@hamitechemedical-dz.com, hamiteche.medical@hotmail.com

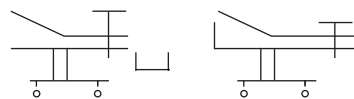
MF : 001815108215002 - AI : 15500958895 - RC : 15/00-1082150 B 18

C.B. : SGA - 021 00852 1130038737 clé 16

[www.hamitechemedical-dz.com](http://www.hamitechemedical-dz.com)

### FICHE TECHNIQUE

#### LIT D'ACCOUCHEMENT ÉLECTRIQUE TBAE



#### Caractéristiques techniques

Fabriquée en tube d'acier rectangulaire 30 x 60 mm, composée d'une tête, d'un matelas en simili cuir lavable, assise réglable par télécommande, d'une paire de jambières, d'épauières, de poignées de maintien. Partie jambes extensible, option 2 en 1, table et lit d'accouchement. Cuvette en inox. Barres latérale pour la fixation des accessoires.

Dimensions : Longueur: 1800, largeur: 7000 mm, Hauteur : 8000 mm. Tête : 8000 mm, 7000 mm.

Assise : 4600 mm, 7000 mm.

Chariot porte bébé ; 7000 mm, 5000 mm.