



**HAMITECHE
MEDICAL**
Fabrication de Matériel Médical

EURL HAMITECHE MEDICAL Fabrication de Mobilier Médico-Chirurgical

Capital Social : 1 000 000,00 DA

Siège social : Local A , zone urbaine au nord de Mekla, 15000, Tizi Ouzou

Show Room Alger : N° 40, Birtouta, 16000, Alger

Show Room Mekla : lotissement 40 logts, Mekla, 15000, Tizi Ouzou

Tél./fax : 026 30 20 65/66 - Tél. Mob. : 0550 26 85 05, 0550 79 04 93

E-mail : infos@hamitechemedical-dz.com, hamiteche.medical@hotmail.com

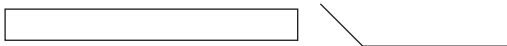
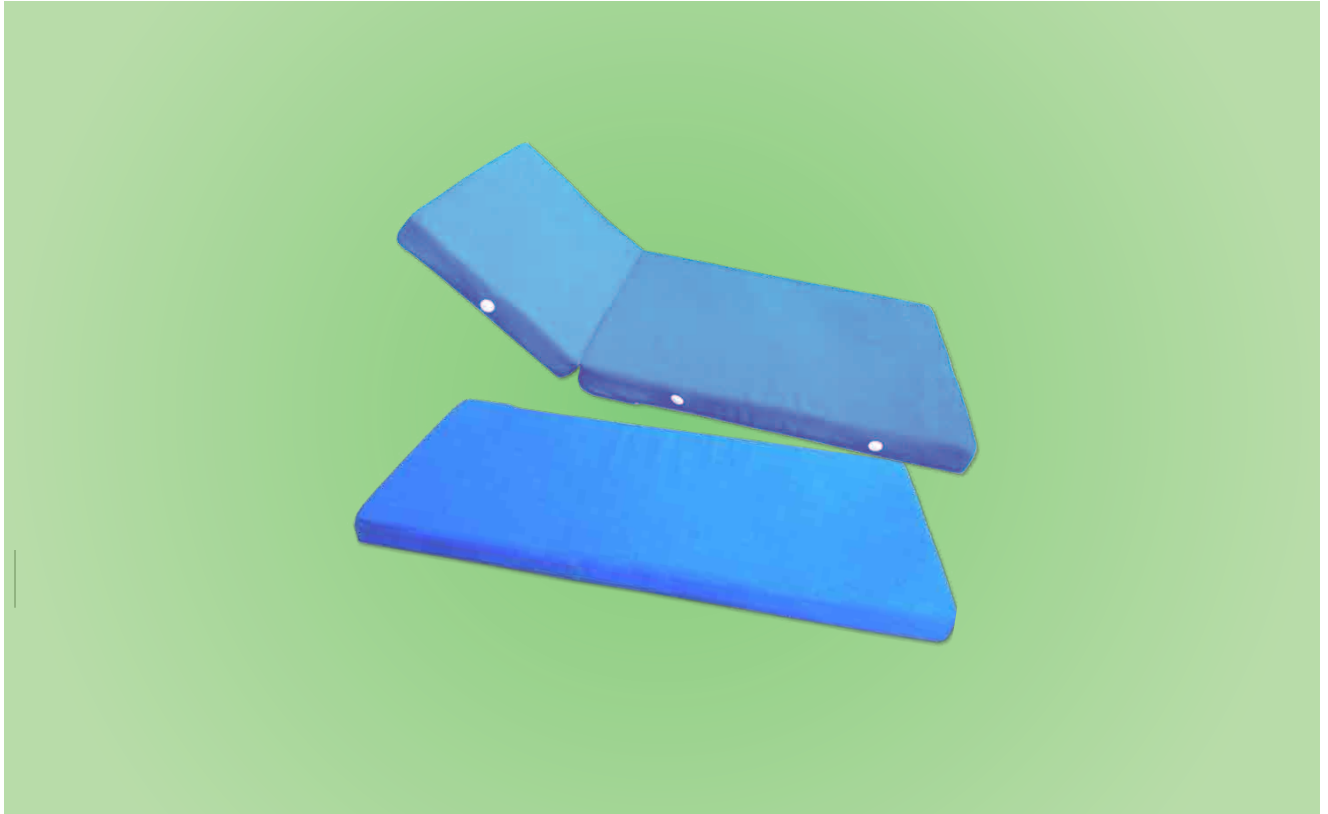
MF : 001815108215002 - AI : 15500958895 - RC : 15/00-1082150 B 18

C.B. : SGA - 021 00852 1130038737 clé 16

www.hamitechemedical-dz.com

FICHE TECHNIQUE

MATELAS POUR LIT D'HÔPITAL SIMPLE ET RELÈVE BUSTE **MS01/MRB**



Caractéristiques techniques

Matelas orthopédique multipos.

Dimensions : Largeur : 900 mm,

Longueur : 1900 mm,

Hauteur : 100 mm.