



**HAMITECHE
MEDICAL**
Fabrication de Matériel Médical

EURL HAMITECHE MEDICAL Fabrication de Mobilier Médico-Chirurgical

Capital Social : 1 000 000,00 DA

Siège social : Local A , zone urbaine au nord de Mekla, 15000, Tizi Ouzou

Show Room Alger : N° 40, Birtouta, 16000, Alger

Show Room Mekla : lotissement 40 logts, Mekla, 15000, Tizi Ouzou

Tél./fax : 026 30 20 65/66 - Tél. Mob. : 0550 26 85 05, 0550 79 04 93

E-mail : infos@hamitechemedical-dz.com, hamiteche.medical@hotmail.com

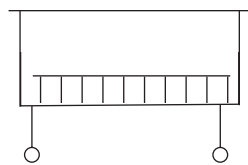
MF : 001815108215002 - AI : 15500958895 - RC : 15/00-1082150 B 18

C.B. : SGA - 021 00852 1130038737 clé 16

www.hamitechemedical-dz.com

FICHE TECHNIQUE

LIT DE TRACTION EN ABS À TROIS (03) POSITIONS **LOT3P2**



Caractéristiques techniques

Fabriqu  en tube d'acier rectangulaire et t le m tallique, compos  d'un dossier et rel ve jambes articul s par manivelles multi-positions, avec matelas articuler et pot de chambre en inox, de montants en PVC, support en PVC arrondi, une barri re de s curit  en aluminium retractable, d'un cadre de traction orthop dique en acier chrom  de diam tre 32 ϕ , et de quatre roues avec frein. Peinture «  poxy »

Dimensions : Largeur : 900 mm,

Longueur : 2000 mm,

Hauteur : 550 mm,

Poids Support  : 200 kg.